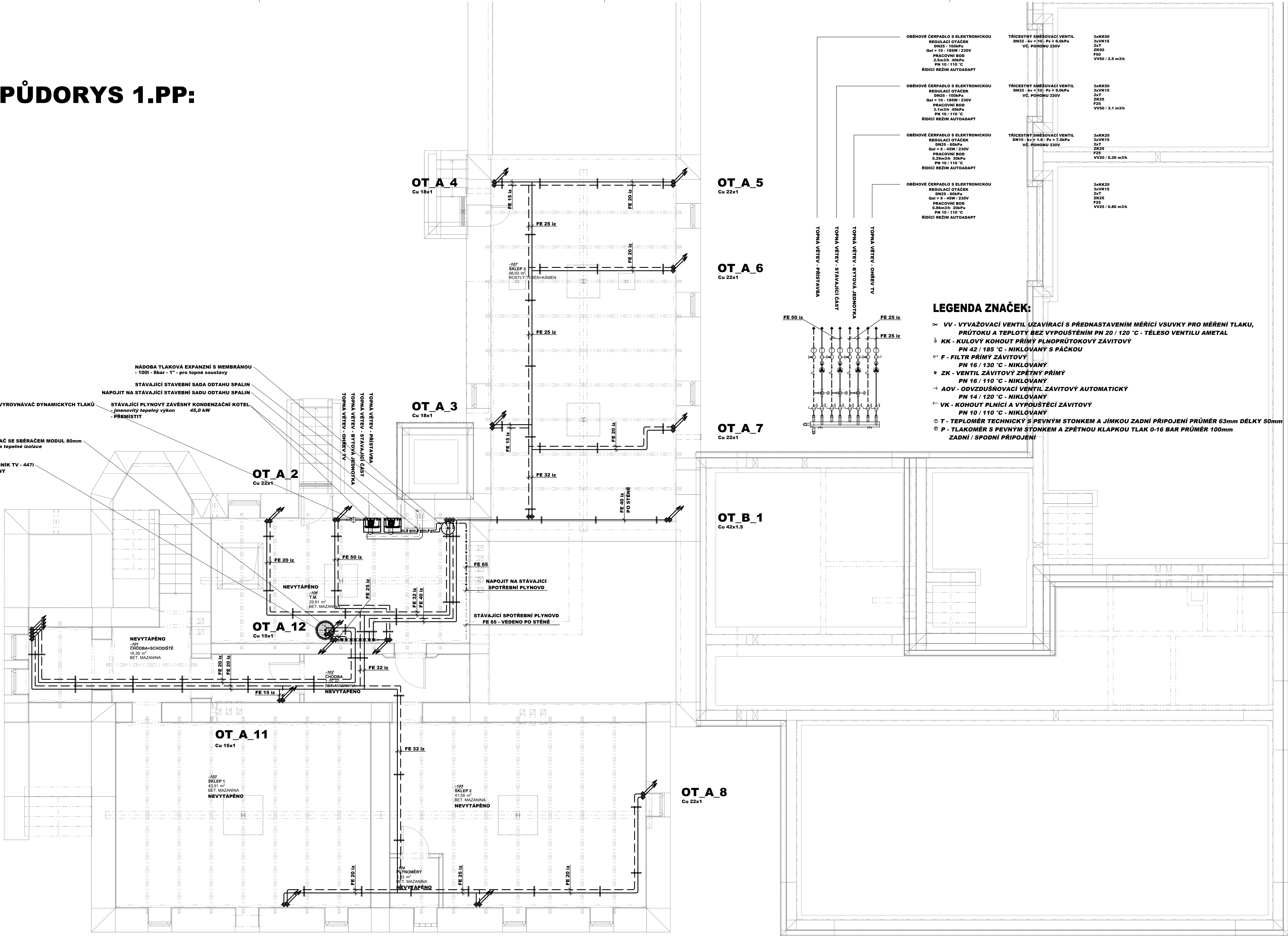


PŮDORYS 1.PP:



LEGENDA ZNAČEK:

- VV - VYVAŽOVACÍ VENTIL UZAVÍRACÍ S PŘEDNASTAVENÍM MĚŘICÍ VSVUKY PRO MĚŘENÍ TLAKU, PRŮTOKU A TEPLoty BEZ VYPOUŠTĚNÍM PN 20 / 120 °C - TĚLESO VENTILU AMETAL
- KK - KULOVÝ KOHOUT PŘÍMÝ PLNOPRŮTOKOVÝ ZÁVITOVÝ PN 42 / 185 °C - NIKLOVANÝ S PAČKOU
- F - FILTR PŘÍMÝ ZÁVITOVÝ PN 16 / 130 °C - NIKLOVANÝ
- ZK - VENTIL ZÁVITOVÝ ZPĚTNÝ PŘÍMÝ PN 16 / 110 °C - NIKLOVANÝ
- AOV - ODVZDUŠŇOVACÍ VENTIL ZÁVITOVÝ AUTOMATICKÝ PN 14 / 120 °C - NIKLOVANÝ
- VK - KOHOUT PLNÍČÍ A VYPOUŠTĚCÍ ZÁVITOVÝ PN 10 / 110 °C - NIKLOVANÝ
- T - TĚLOMĚR TECHNICKÝ S PEVNÝM STONKEM A JIMKOU ZADNÍ PŘÍPOJENÍ PRŮMĚR 63mm DÉLKY 50mm
- P - TLAKOMĚR S PEVNÝM STONKEM A ZPĚTNOU Klapkou TLAK 0-16 BAR PRŮMĚR 100mm ZADNÍ / SPODNÍ PŘÍPOJENÍ

LEGENDA:

ZNAČKA	POPIS	TYP
—	POTRUBÍ TOPNÉ VODY - přívod	potrubí ocelové závitové bezešvé potrubí měděné spojované pájením RAU-VPE - lisovaný spoj - PE-Xa
---	POTRUBÍ TOPNÉ VODY - zpátečka	potrubí ocelové závitové bezešvé potrubí měděné spojované pájením RAU-VPE - lisovaný spoj - PE-Xa
OT1↓	STOUPACÍ POTRUBÍ - topná voda	potrubí měděné spojované pájením RAU-VPE - lisovaný spoj - PE-Xa
—+—+—	NTL SPOTŘEBNÍ PLYNOVOD - VNITŘNÍ	potrubí ocelové bezešvé

**SYSTÉM VYTÁPĚNÍ:**  
• NÍZKOTEPLOTNÍ, DVOUTRUBKOVÝ S NUCENÝM OBĚHEM TOPNÉ VODY POMOCÍ OBĚHOVÉHO ČERPADLA  
• TEPLOTNÍ SPAD 60°C / 45°C - PŘI VÝPOČTOVÝCH PARAMETRECH T<sub>amb</sub>=18°C  
• NÍZKOTEPLOTNÍ OTOPNÁ PLOCHA - OTOPNÁ TĚLESA

**POZNÁMKA:**  
iz - POTRUBÍ TOPNÉ VODY JE OPATŘENO TEPELNOU NÁVLEKOVOU ISOLACÍ Z PĚNĚNÉHO POLYETHYLENU NEBO POTRUBNÍMI POUZDRY DLE ZÁSAD UVEDENÝCH VE VÝHLÁŠCE MPO 193/2007

LEGENDA OTOPNÉ PLOCHY:

ZNAČKA	POPIS	TYP
—	OCĚLOVÉ DESKOVÉ TĚLESO S PŘÍMÝM SPODNÍM PŘÍPOJENÍM, ZABUDOVANÝM VITRINÍM PROPULOVACÍM ROZVODEM, VENTILOVOU VLOŽKOU, PROFILOVANOU ČELNÍ PLOCHOU	PROVEDENÍ VENTIL KOMPAKT
—	TRUBKOVÉ KOUPELNOVÉ TĚLESO	PROVEDENÍ SE ZVĚTŠENOU VÝHŘEVNOU PLOCHOU

Hlavní inženýr projektu :	Ing. Radek Mýšák	Generální projektant:	Ing. Radek Mýšák
Zodpovědný projektant :	Ing. Jan Vosáhlo	Projektant profese:	PipeTech Project s.r.o.
Kraj :	Královéhradecký	M.Ú. :	Vrchlabí
Stavba :	Střední škola strojírenská a elektrotechnická, Kumburská 846, 50901 Nová Páka, Královéhradecký kraj, Pivovarské náměstí 1245/2, 50003 Hradec Králové	Projektant profese:	PipeTech Project s.r.o.
Stavba :	PŘÍSTAVBA A STAVEBNÍ ÚPRAVY DÍLEN HORSKÁ 258, VRCHLABÍ st.p.č. 292, p.p.č. 482/4 a 482/5 (p.p.č. 2130113 - přípojka kanalizace) katastrální území Hořejší Vrchlabí (786349)	Číslo zakázky :	20/06/0622
Název výkresu :	PŮDORYS 1.PP	Stupen PD :	DPS
		Datum :	4/2021
		Měřítko :	1:50
		Formát :	10 xA4
		Číslo paré :	
		Číslo výkresu :	D.1.4.b.2